

Instructions Voileries

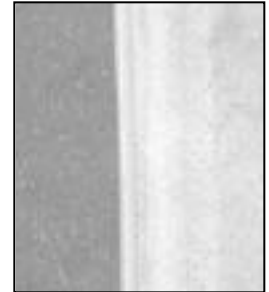


Adaptation de la grande voile pour la bôme enrouleur ACMO EasyRoll®



Fixation de la ralingue de guindant

Le guindant existant de la grand voile doit être remplacé par une ralingue de Diam.5 mm finie (Utiliser une ralingue de type soudée pour un meilleur glissement)



Coulisseaux de guindant:

Détachez les coulisseaux de la voile. **Attention :** conservez ces coulisseaux car ils seront attachés au profil guide en plastique par des manilles de fixation fournies avec la bôme. (marque Bainbridge modèle A 028)

Ralingue du guindant:

Découpez le guindant de la grand voile sur une largeur telle, que les oeilletons soient découpés aussi. Cherchez des coulisseaux qui peuvent passer dans le rail du mât, si l'ancienne voile n'en est pas équipée.

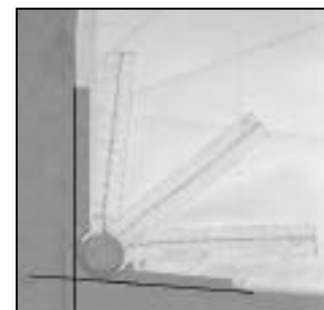
Généralités:

Découpez les oeilletons prévus pour les prises de ris, remplissez les trous profonds avec du tissu. Les oeilletons prévus pour la bosse de ris à l'arrière de la voile (point d'écoute) peuvent rester en place.

Coudre la ralingue de 5 mm au guindant, commencer environ 10 cm au-dessus du point d'amure et terminez juste en dessous de la plaque de tête (environ 5 cm). **Positionner à l'avance le devant** de la ralingue **devant** la face de la plaque de tête. La plaque de tête n'a pas de ralingue.

Adaptation du point d'amure

Découpez l'oeillet existant du point d'amure. Remplacez le par un **anneau en inox de diamètre 25mm** ou un **mousqueton de petite taille** que vous attachez avec quelques bandes de renforts. Placez l'anneau bien perpendiculairement sous la ralingue.



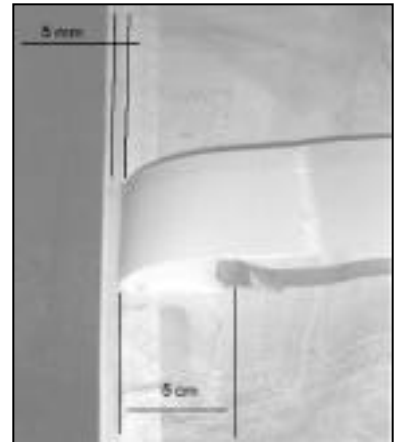
AVERTISSEMENT :

Tout changement à ces instructions diminuera la facilité de glissement et altèrera le fonctionnement de l'ensemble. Il engagera la responsabilité de l'auteur.

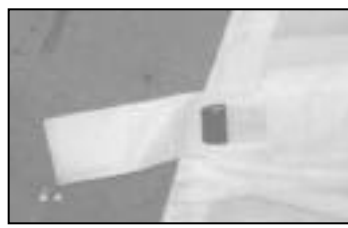
Installation des étuis des lattes de ris qui remplacent les bandes ris.

Coudre l'étui de latte parallèlement à la bordure. Utilisez une bande de dacron, poids 200-250 gr/m², d'une largeur de 6-7 cm, que vous doublez déjà sur l'avant sur une longueur de 15 cm. Faites attention que l'avant et l'arrière de l'étui correspondent bien aux renforts existants des prises de ris dans la voile.

Pliez le doublage encore une fois sur 5 cm et coudre le dessous et le dessus de la bande à la grande voile. **La distance entre le devant de l'étui et la ralingue doit être égal à 5 mm.**



L'arrière de l'étui se ferme par une bande de velcro. Pour cela vous avez déjà cousu à l'intérieur de l'étui le morceau de **velcro qui a la peluche**. Sur la grande voile vous cousez le **velcro qui a les crochets** sur un morceau de dacron d'une largeur maximum de 4 cm. La fermeture-velcro est alors à l'intérieur de l'étui.



N.B. La latte de ris doit être placée **sans tension** dans l'étui.

VOILE NEUVE :

Si vous réalisez une voile neuve, les dimensions et les angles doivent correspondre à l'ancienne voile ou aux données de l'architecte et du constructeur du bateau. Les lattes doivent être placées parallèlement à la bôme.

AVERTISSEMENT :

Tout changement à ces instructions diminuera la facilité de glissement et altèrera le fonctionnement de l'ensemble. Il engagera la responsabilité de l'auteur.